

Rubio WoodCream

A fa természetes szépségének védelme

Rubio WoodCream egy lélegző, hidrofób viaszalapú krém, amely színezi és védi a fát, és víztaszítóvá teszi. A hidrofób Rubio WoodCream technológia és az egyedülálló krémszerkezet mindkét alkalmazás számára fontos előnyöket kínál. Ez a nedvességszabályozó krém víztaszító és öntisztító fa védelmet nyújt. A hosszú érintkezési technológia biztosítja a krém tökéletes felszívódását a fa pórusaiba, anélkül, hogy eltakarná azokat, így biztosítva a fa természetes nedvesség egyensúlyát és szerkezetét.

A Rubio WoodCream a fafelületeknek félig átlátszó, öregedő vagy fedő megjelenést kölcsönöz, és 3 színkollekcióban érhető el: A szürke kollekció, a hagyományos kollekció és a skandináv kollekció. Átlátszó változat (# 0) is elérhető a nem színes effektus létrehozása érdekében. Noha ez a változat nem rendelkezik UV-szűrővel, lehetővé teszi a fa természetes öregedését, de mégis védi a fát és víztaszítóvá teszi. Ez az átlátszó változat védi a már elöregedett fát is.

A választott színtől, fajtától és a függőleges fa tájolásától függően a szín 5-10 évig fog tartani. Körülbelül 5 év elteltével a gyöngyhatsz (vízgyöngy) fokozatosan csökken.

Ha csökkenteni szeretné a meglévő Rubio WoodCream színek színintenzitását, hígíthatja őket **Rubio WoodCream Softener**-rel.



Figyelem!

A Rubio WoodCream lágyító hozzáadása csökkenti a termék UV-állóságát. Ez idő előtti elszíneződést okozhat. Ez az elszíneződés a hozzáadott Rubio WoodCream Softener mennyiségétől függ.

TERMÉK INFORMÁCIÓ

› Egyedi jellemzők

- Viaszalapú
- Hidrofób
- Alacsony környezeti hatás
- VOC mentes
- Nem filmképző, nem hámlik le
- Vízálló eredmény, hosszú távú gyöngyhatsz hatással
 - Öntisztító a gyöngyhatsz miatt
 - A víztaszító és öntisztító hatás csökkenti a mikroorganizmusok (algák, penészgombák, gombák) növekedésének és a fagykárosodás kockázatát
- Lélegző és nedvességszabályozó
 - A fa pórusai nyitva maradnak; ez lehetővé teszi a fa lélegzését és garantálja az optimális nedvességszabályozást
- Krém szerkezet
- Mélyen behatol a felület szerkezetébe
- Alacsony felhasználás: 50–80 g / m² rétegenként, az aljzat abszorpciójától függően
- Könnyen felvihető minden függőleges fa felületre
- Könnyebben alkalmazható más festékrendszeren és felületeken, mint a többi festéknél és faanyagkezelő terméknél (nem csöpög, nem kell maszkolószalag, könnyen alkalmazható a fej fölött)
- 1 vagy 2 rétegben alkalmazható a kívánt megjelenéstől függően

MEGJEGYZÉS

A fa pórusai nyitva maradnak; ez lehetővé teszi a fa lélegzését és garantálja az optimális nedvességszabályozást. A Rubio WoodCream víztaszító és öntisztító, csökkenti a mikroorganizmusok (algák, penészgombák, gombák) növekedésének kockázatát.

› Műszaki adatok

- Kémiai alap: viaszalapú
- Fizikai állapot: krém
- Sűrűség: 950-1050 g/L (átlátszó – színek)
- pH: 8.0 - 9.0
- Fényes szint: félig matt
- Száradási idő: az éghajlati viszonyoktól függően: ± 12 óra
- Érintse szárazon 30 perc múlva
- A második réteget 3 óra elteltével lehet felhordani
- A gyöngyhatás már 3 óra múlva beindul
- VOC mentes

TECHNIKAI INFORMÁCIÓ

A **Rubio WoodCream** egy lélegző, hidrofób viaszalapú krém, amely színezi és védi a fát, és víztaszítóvá teszi. A viaszalapú krém nem hagy filmet maga után, így a porozitás nyitva marad, és ezért a gőzáteresztő képesség megmarad. A farostoknak kapilláris hatása van, amely lehetővé teszi a víz könnyű felszívódását. Viasz-hidrofób szert alkalmazva a pórusfalakra, ez a kapilláris hatás víztaszító hatássá alakul át, de anélkül, hogy csökkentené a pórusok diffúziójához szükséges pórusok nyitását. A levegő és a vízgőz ugyanúgy engedik át, mint korábban.

A viaszalapú krém krémszerkezete hosszú érintkezési időt biztosít a terméknek a fával. Ez elegendő időt biztosít a fa kapilláris hatásának ahhoz, hogy felszívja az aktív víztaszító összetevőket. Ez nagyon mély behatolást eredményez a fába, ami elősegíti a víztaszító hatás tartósságát. Ez lehetővé teszi a fa színezését és egy rétegben víztaszítóvá tételét. Ha vizuálisan borítóbb színhatást szeretne elérni, akkor ezt könnyen megteheti egy második réteg felvitelével anélkül, hogy megváltoztatná a krém tulajdonságait. Ez a technológia biztosítja a fa természetes megjelenését.

› Tárolás

A termék legfeljebb 24 hónapig tárolható. Száraz körülmények között és bontatlan csomagolásban tárolandó. Tartsa távol a fagytól.

› Csomagolás

- 100 ml-es, 1 literes, 2,5 literes, 5 literes és 20 literes kanna

› Kiadósság

Az alap felület típusától függően: 12-20 m² / L

Ezek a felhasználások csupán tájékoztató jellegűek. Az eredmények a fafajtától és az előkészítés módjától függenek. A pontos felhasználás kiszámításához mindig ajánlott egy minta elkészítése.

› Színek

A színek a fenyőn vannak feltüntetve.

A bemutatott színek csak tájékoztató jellegűek és nem kötelező érvényűek.

A Szürke Kollekción



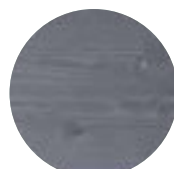
DIRTY GREY #1



TIMELESS GREY #2



MISTY GREY #3



GRAVEL GREY #4



BLUE GREY #5



GREEN GREY #6



BOLD BLACK #7



CHARMING GREY #8



TRANSPARENT #0

A Tradicionális Kollekción



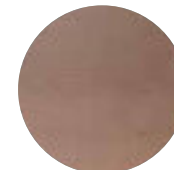
SNOW WHITE



CREAMY WHITE



MOCHA CREAM



SALTED CARAMEL



RICH ALMOND



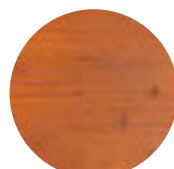
SOFT TAUPE



DEEP TAUPE



BURNED CHOCOLATE



SWEET TOFFEE

A Skandináv Kollekción



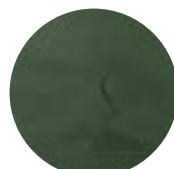
OSLO OCHRE



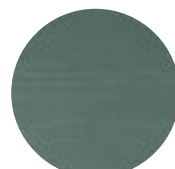
SWEDISH RED



QUIET GREEN



COUNTRY GREEN



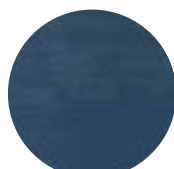
FOREST GREEN



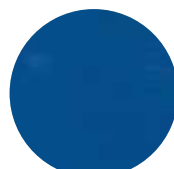
FJORD BLUE



AURORA BLUE



NAVY BLUE



ICE BLUE

ALKALMAZÁSI INFORMÁCIÓ

› Helyi alkalmazás

Felhasználási tartomány:

- Kültéri faanyagok - függőleges felületen
- Fa nedvességtartalma: max. 18%
- Faelemek talaj érintkezés nélkül az EN 335-1 szerint, alkalmaz. 2. és 3. osztály
- Épületelemek méretstabilitás nélkül: pl. kerítések, váz, autóbeálló, fa mellékvágány
- Korlátozott méretstabilitású épületelemek: pl. redőnyök, profilos deszkák, kerti fészerek

› Előkszűlet

- Alkalmazási hőmérséklet: 10°C – 30°C
- Ügyeljen arra, hogy a függőleges fa száraz és tiszta legyen
 - Rendkívül szennyezett és olajos fa- vagy penészfoltok esetén a fát 10% Rubio Monocoat külső fatisztító és víz keverékével kell megtisztítani. A faanyagot a Rubio Monocoat Exterior Wood Cleaner használata után alaposan le kell öblíteni vízzel.

Használat előtt tekintse meg a mellékelt műszaki adatlapot!

› Használati útmutató

Kézi alkalmazás

A. Új faanyag

- 1. Lépés** Készítse elő a felületet a kívánt eredmény elérése érdekében (gyalult, csiszolt huzal szálcsiszolt ...)
- 2. Lépés** Távolítsa el a csiszolóport a felületről majd törölje szárazra.
- 3. Lépés** A felhordás előtt alaposan keverje meg a Rubio WoodCream-et (hígítatlanul).
- 4. Lépés** Óvatosan és egyenletesen vigye fel a függőleges felületre vízzel gyöngyöző termékekhez alkalmas tömbkefével, a fa irányába. 3–4 deszkából álló zónákban dolgozzon a farost irányában. A legjobb nedvesen dolgozni vele. Az ecsettel egy mozdulat segítségével terítse szét a terméket.
- 5. Lépés** Abban az esetben, ha nagyobb fedőképességre van szükség, legalább 3 óra elteltével felvihet egy második réteget. Mivel az első réteg már víztaszító, a második réteg nem fog olyan könnyen tapadni az első réteghez. Javasoljuk, hogy a terméket az első réteg blokkcsetjével egy sima mozdulattal terítse el, és többször menjen át rajta.

a. Öregítés / átlátszó hatás létrehozása az új fára

- 1. Lépés** Készítse elő a felületet a kívánt eredmény elérése érdekében (gyalult, csiszolt huzal szálcsiszolt ...)
- 2. Lépés** Távolítsa el a csiszolóport a felületről majd törölje szárazra.
- 3. Lépés** Az átlátszóbb hatás érdekében (arány: max. 1: 1) alaposan keverje meg a Rubio WoodCream krémet, majd **hígítsa Rubio WoodCream Softener**-rel.
- 4. Lépés** Óvatosan és egyenletesen vigye fel a függőleges felületre vízzel gyöngyöző termékekhez alkalmas tömbkefével, a fa irányába. 3–4 deszkából álló zónákban dolgozzon a farost irányában. A legjobb nedvesen dolgozni vele. Az ecsettel egy mozdulat segítségével terítse szét a terméket.

MEGYJEGYZÉS

- Annak érdekében, hogy az új fa **öregedett** legyen, a **Grey Collection** színét Rubio WoodCream Softener-rel kell hígítani.
- Az **átlátszóbb hatás** elérése érdekében (ha szükséges) a Rubio WoodCream színt **Rubio WoodCream Softener**-rel kell hígítani. Add a Rubio WoodCream lágyítót, amíg el nem éri a kívánt hatást. A maximális arány 1: 1.
- **Nem színes effekt** létrehozásához használhatja a **The Grey Collection átlátszó # 0** (hígítatlan) színét. Noha ez a változat nem endelkezik UV-szűrővel, lehetővé teszi a fa természetes öregedését, de mégis védi a fát és víztaszítóvá teszi.

B. Felújítás/ Frissítés Rubio WoodCream esetén

- 1. Lépés** Tisztítsa meg a felületet kis nyomású vízzel és puha kefével; nincs szükség csiszolásra.
- 2. Lépés** Keverje meg jól a Rubio WoodCream krémet, majd hígítsa fel Rubio WoodCream Softener-rel 9 rész Rubio WoodCream és 1 rész Rubio WoodCream Softener arányban. Ezt az arányt max. 1 rész Rubio WoodCream és 1 rész Rubio WoodCream Softener a kívánt eredmény elérése érdekében.
- 3. Lépés** Óvatosan és egyenletesen vigye fel a függőleges felületre vízzel gyöngyöző termékekhez alkalmas tömbkefével, a fa irányába. 3–4 deszkából álló zónákban dolgozzon a farost irányában. A legjobb nedvesen dolgozni vele. Az ecsettel egy mozdulat segítségével terítse szét a terméket.

C. Régebbi, nem Rubio termékek felújítása esetén

- 1. Lépés** Rendkívül szennyezett és olajos fa- vagy penészfoltok esetén a fát 10% Rubio Monocoat külső fatisztító és víz keverékével kell megtisztítani. A faanyagot a Rubio Monocoat Exterior Wood Cleaner használata után alaposan le kell öblíteni vízzel. Használat előtt olvassa el a mellékelt műszaki adatlapot.
- 2. Lépés** Távolítsa el minden laza bevonatot vagy farostot (csiszoló, acél vagy sárgaréz kefe).
- 3. Lépés** Távolítsa el a csiszolási port a felületről, és törölje szárazra.
- 4. Lépés** A (hígítatlan) felhordás előtt gondosan és egyenletesen keverje fel a Rubio WoodCream krémet a függőleges felületre vízzel gyöngyöző termékekhez alkalmas tömbkefével, a fa irányába. 3 - 4 deszkából álló zónákban dolgozzon vízszintesen. A legjobb nedvesen dolgozni nedvesen. Az alkalmazási ecsettel egy mozdulattal terítse szét a terméket.sh.
- 5. Lépés** Vigyen fel egy második réteget annak érdekében, hogy megakadályozza a nyers fa és a foltok fényességkülönbségeit, ahol a régi bevonat még mindig jelen volt.

Ipari alkalmazás

Ha ezt a terméket ipari módon kívánja alkalmazni, javasoljuk, hogy vegye fel a kapcsolatot technikai gondozó csapatunkkal.

› **Karbantartási információk**

Általánosságban javasoljuk az éves szemrevételezést a téli szezon után.

Kérjük, ellenőrizze a következő három pont meglétét:

- a. Szennyeződés és zöld lerakódások; kisnyomású vízzel és puha kefével tisztítsa
- b. Elhalványodó színek
- c. Csökkenő gyöngyhatás

Szükség esetén (a b./c. ponttal kapcsolatban) vigyen fel egy karbantartási réteget az utasításoknak megfelelően. A karbantartás gyakorisága az időjárási viszonyoktól függ:

- Normál időjárási körülmények között: 5 évente
- Extrém időjárási körülmények között: 3 évente
- Ideális körülmények között ez lényegesen hosszabb ideig tarthat: akár 10 évig is

Normál éghajlat: amikor a szín elhalványul, vigye fel a Rubio WoodCream és Rubio WoodCream lágyító karbantartó réteget 9 rész Rubio WoodCream és 1 rész Rubio WoodCream lágyító max. 1 rész Rubio WoodCream és 1 rész Rubio WoodCream lágyító a kívánt eredmény elérése érdekében. További információkért olvassa el a műszaki adatlapot.

Az expozíció, a földrajzi helyzet, a kezelt fa napfény-orientációja, a fafaj és a kívánt árnyalat gyakorisága. Vízpart, tengerpart, pillérezés, vizes és mocsaras terület ... néha gyakoribb karbantartást igényel.

› **Karbantartási utasítások**

- 1. Lépés** A fát 10% Rubio Monocoat külső fatisztító és víz keverékével kell megtisztítani. A Rubio Monocoat Exterior Wood Cleaner használata után tisztítsa meg a felületet kis nyomású víz és puha kefe segítségével; nincs szükség csiszolásra. Használat előtt olvassa el a mellékelt műszaki adatlapot.
- 2. Lépés** Keverje jól össze a Rubio WoodCream krémet, és hígítsa Rubio WoodCream lágyítóval 9 rész Rubio WoodCream és 1 rész Rubio WoodCream lágyító max. 1 rész Rubio WoodCream és 1 rész Rubio WoodCream lágyító a kívánt eredmény elérése érdekében.
- 3. Lépés** Óvatosan és egyenletesen vigye fel a függőleges felületre vízgöngyöző termékekhez alkalmas tömbkefével, a fa irányába. 3-4 deszkából álló zónában dolgozzon a farost irányában. A legjobb nedvesen dolgozni vele. Az ecsettel egy mozdulat segítségével terítse szét a terméket.

› **Típek & trükkök**

- Kerülje a közvetlen napfényt a felszínen.
- Magas hőmérséklet esetén (> 30 ° C), vagy ha nincs árnyék, javasoljuk a Rubio WoodCream hígítását Rubio WoodCream Softener-rel annak érdekében, hogy megkönnyítse a termék felvitelét és kevésbé gyorsan száradjon.
- Durva és nagyon nedvszívó fafelületeken javasoljuk a Rubio WoodCream hígítását Rubio WoodCream Softener-rel, hogy a Rubio WoodCream krémet könnyen felvihesse a felületre. A takaróbb hatás érdekében felvihet egy második réteget.

› Eszközök & tartozékok



Rubio Monocoat
Brush



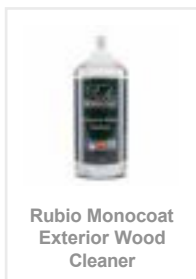
Rubio Monocoat
Keverő pálca

Az alkalmazás után vízzel tisztítsa meg a szerszámokat.

› Kapcsolódó termékek



Rubio WoodCream
Softener



Rubio Monocoat
Exterior Wood
Cleaner

További részletekért ellenőrizze a csomagolást és a biztonsági adatlapot.

A belső és külső fa védelmére és színezésére szolgáló teljes választékunkért kérjük, látogasson el a www.rubiomonocoat.com weboldalra.

A FORGALMAZÓ:

FELELŐSSÉG: A felhasználó felelőssége, hogy saját tesztjeivel megállapítsa, hogy a termék alkalmas-e a kiválasztott alkalmazásra. A Muylle Facon BV semmilyen esetben sem vonható felelősségre semmilyen következményes kárért. A fenti információk változhatnak, amelyeket a műszaki adattap frissített változatai tesznek közzé. Nem vonható felelősségre olyan rossz eredményekért, amelyek nem kapcsolódnak a termék minőségéhez. Ez a műszaki információ a jelenleg rendelkezésre álló információk és ismeretek alapján készült. A legfrissebb műszaki adatlapok kérhetők, vagy elérhetők a weboldalon. TDS: 2020.03.12. A termék használata előtt ellenőrizze a biztonsági tudnivalókat.



Rubio[®] MONOCOAT

MUYLLE  FACON

Muylle Facon BV
Ambachtenstraat 58
8870 Izegem (BELGIUM)

Phone +32 (0) 51 30 80 54
Fax +32 (0) 51 30 99 78
info@muyllefacon.be

www.rubiomonocoat.com