



Vida Útil
 100.000 Horas
 L70 B10 @ 45°C



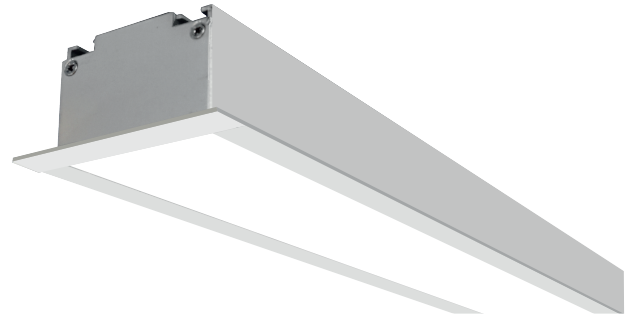
Garantía
 7 Años



Chip 2835
 Samsung

LUMINARIA LINEAR STPL 045-R 20W*

*Todos nuestros productos cumplen RETILAP

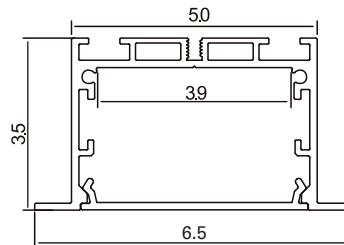


Información Técnica

Familia	Platino Linear
Tipo de Fuente	Mid Power
Certificado RETILAP	SLPERFIL-STPLO45R-41-1-120WMV
Hermeticidad Luminaria	IP40
Driver	UNIVERSAL D21CC80UNVPW-C
Hermeticidad Driver	Indoor
Atenuación	0 - 10V
Voltaje de operación	120 - 277VAC
Frecuencia	50/60HZ
Potencia Nominal	20W
Potencia Real	19.35W
Flujo Luminoso Modulo LED	2540Lm @ 20W 62cm - 1 PCB
Eficacia Modulo LED	120Lm/W @ 20W 62cm - 1 PCB
Flujo Luminoso(Lm)	1319Lm
Eficacia Luminica	68Lm/W
Temperatura de Operación	-25°C hasta 40°C
Reproducción de Color IRC	≥80%
Ángulo de Apertura	103°
Temperatura del Color	3000K - 4000K - 6500K
UGR	≤19 (Depende de diseño)
Sistema de Fijación	Incrustar
Factor de Potencia	0.98
Distorsión Armónica	≤20%
Protección eléctrica	Clase I
Pasos McAdams	3 SDCM
Accesorios	N/A

Medidas

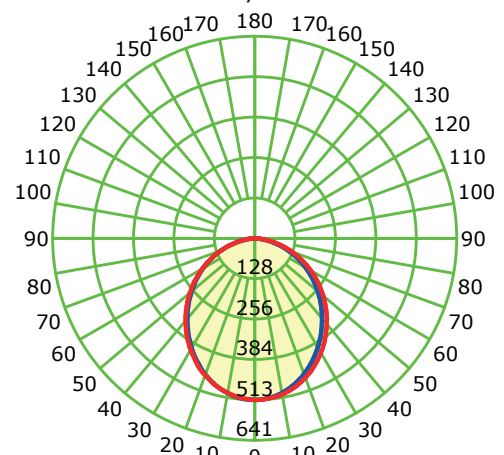
Alto (A)	3.5cm
Ancho 1 (An1)	6.5cm
Ancho 2 (An2)	5cm
Largo (L)	62.5cm
Peso	1.20Kg



Carcasa o cuerpo

Diffusor PMMA
 Tapas Aluminio
 Perfil de Aluminio

Luminous Intensity Distribution Curve



Unit: cd