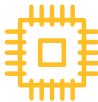




Vida Útil
100.000 Horas
L70 B10 @ 55°C



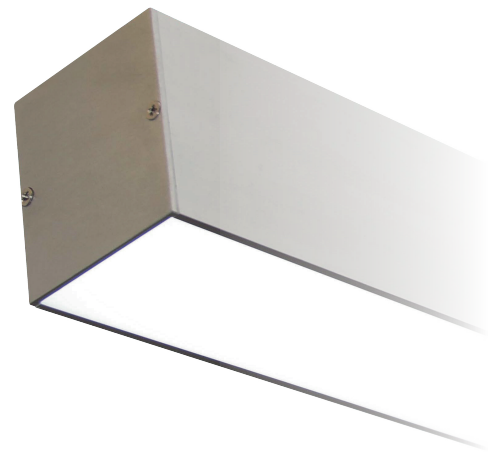
Garantía
7 Años



Chip 2835
Samsung

LUMINARIA STIL LED LINEAR SQUARE 50W*

*Todos nuestros productos cumplen RETILAP



Información Técnica

Familia	Platino Linear
Tipo de Fuente	Mid Power
Certificado RETILAP	SLLINEAR-SAMSUNG-PLATINO50W
Hermeticidad Luminaria	IP40
Driver	WeledPower WPC-64U-40-T-1200
Hermeticidad Driver	IP20
Atenuación	0 - 10V
Voltaje de operación	100 - 240V _{AC}
Frecuencia	50/60HZ
Potencia Nominal	50W
Potencia Real	49.02W
Flujo Luminoso Modulo LED	6254Lm @ 50W 120cm - 1PCB
Eficacia Modulo LED	133Lm/W @ 50W 120cm - 1PCB
Flujo Luminoso(Lm)	4703Lm
Eficacia luminica	96Lm/W
Temperatura de Operación	-25°C hasta 40°C
Reproducción de Color IRC	≥80%
Ángulo de Apertura	106°
Temperatura del Color	3000K - 4000K - 6500K
UGR	≤19 (Depende de diseño)
Sistema de Fijación	Sobreponer o Descolgar
Factor de Potencia	0.98
Distorsión Armónica	≤20%
Protección eléctrica	Clase I
Pasos McAdams	3 SDCM
Accesorios	Incluidos



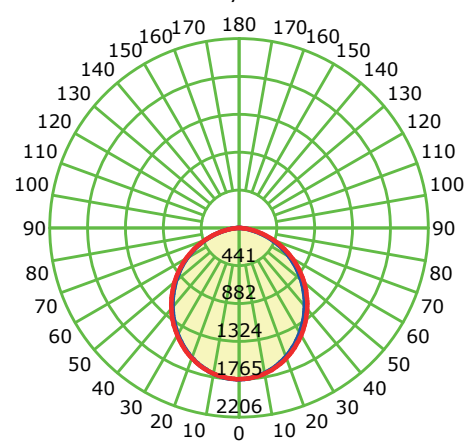
Medidas

Alto (A)	8cm
Ancho (An)	7cm
Largo (L)	120cm
Peso	2.10Kg

Carcasa o cuerpo

Aluminio Extruido
Pintura Electrostática Epoxica
Policarbonato

Luminous Intensity Distribution Curve



Unit: cd